

## Motion från Gunilla Lenander:

### Inglasning av altan samt ombyggnad av juniorhuset på Lövskär

Tanken med denna inbyggnad grundar sig att jag snappat upp många medlemmars önskemål att kunna sitta i skydd från regn och storm men kunna öppna upp samtliga glaspartier när värmen trycker på. Det lägre däck är som en vanlig altan med trappa ner till Ormskärsbryggan. Man kan komma ut via skjutdörrar från inbyggda altanen ner på däck i SV. Den gamla trappen upp till nuvarande däck ansluter till ett längsgående däck på nordsidan av huset vilket sträcker sig fram till "gamla" entrédörren.

Då klubben växer och gästande båtar blir fler samt att vi nog får leva med pandemier och nyckfullt väder i framtiden anser jag att denna idéskiss ska ligga till grund för ett kommande projekt på Lövskär. Projektet kan göras i etapper.

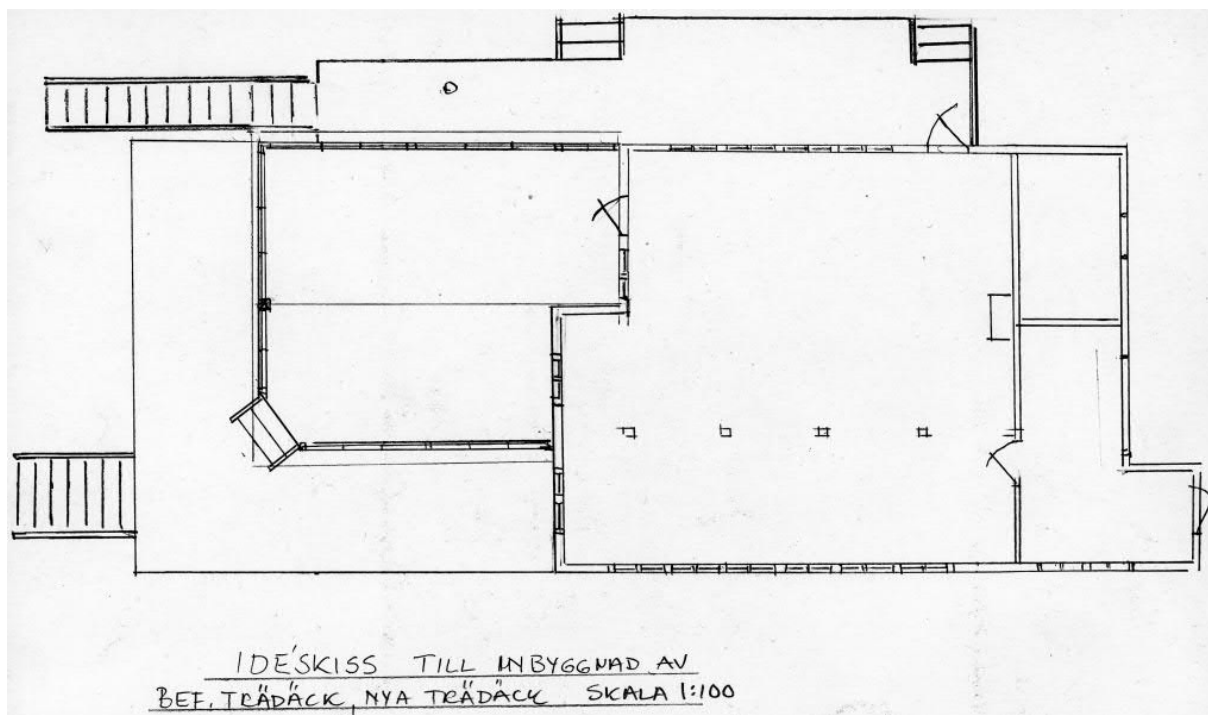
Vilket behov är störst?

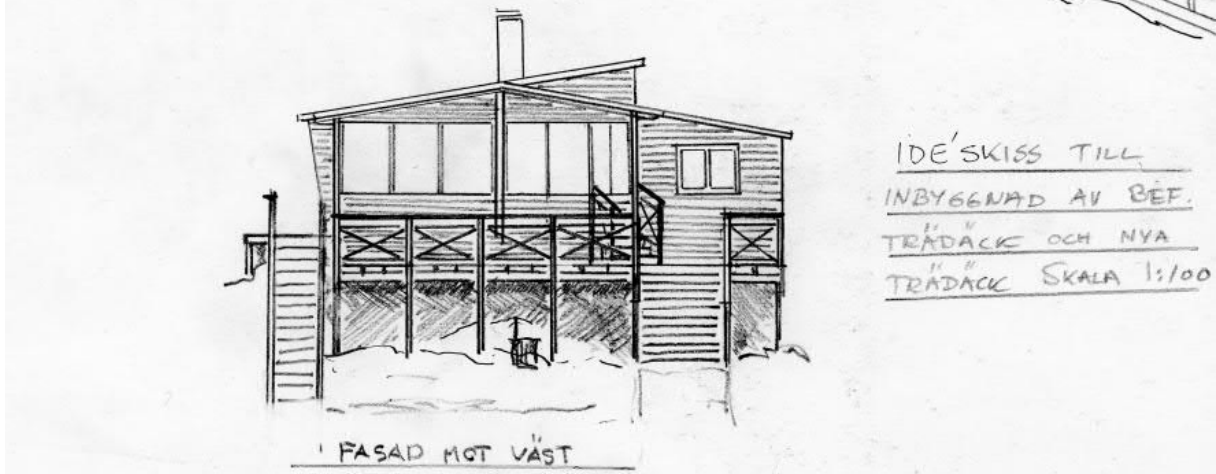
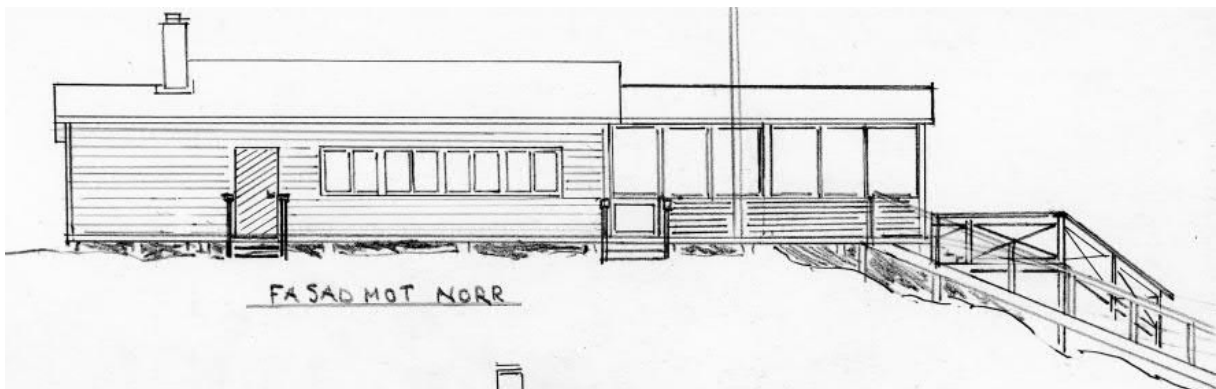
- Täckta hela nuvarande altanen med kanalplast?
- Inglasning och skjutdörrar?
- Ytterligare däck runt altanen inkl. norra huskroppen?

Önskemål har också varit från alla ålderskategorier att delar av grillhuset förses med skjutbara glaspartier!

Skickar med foton hur man löst inglasning av altan och grillhus på Gliparna i Galten.

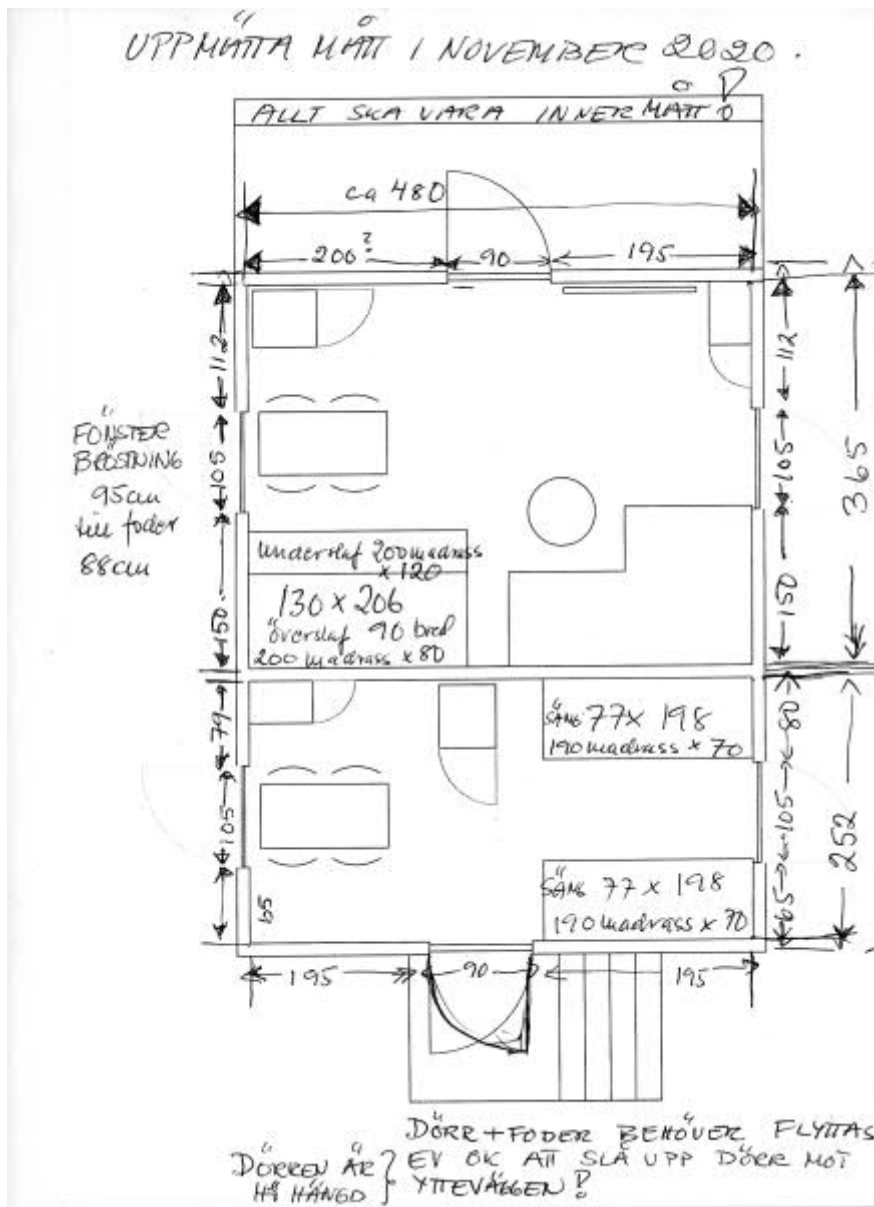
Jag har börjat kolla upp kostnader och det rör sig uppskattningsvis om 150-200 000:-











### Styrelsens yttrande till motionen:

Styrelsen är positiv till motionen men, då även Lotta Maxe inkommit med en liknande motion, föreslås att årsmötet tillsätter en arbetsgrupp som tar fram förslag för beslut på vårmöte 2022.